

An aerial photograph of a dense, lush green forest. In the lower-left quadrant, a small, dark, rectangular structure, likely a house, is visible, partially obscured by the trees. The overall scene is dark and atmospheric, with the forest covering the entire frame.

AV

Monografías *Monographs*
127 (2007)

LA CASA NATURAL

The Natural House

AV

Monografías *Monographs*
127 (2007)

LA CASA NATURAL *The Natural House*

Director Editor

Luis Fernández-Galiano

Director de arte *Art Director*

José Jaime S. Yuste

Diagramación/redacción *Layout/Editorial*

Cuca Flores

Beatriz G. Casares

Covadonga Lorenzo

Magda Anglès

Gonzalo Sotelo

Agatángelo Soler

María Cifuentes

Luis Játiva

Álex S. Ollero

Beatriz G. Lazo

Coordinación editorial *Coordination*

Laura Mulas

Producción *Production*

Laura González

Jesús Pascual

Administración *Administration*

Francisco Soler

Suscripciones *Subscriptions*

Lola González

Distribución *Distribution*

Mar Rodríguez

Carmen Pérez

Raquel Vázquez

Publicidad *Advertising*

Susana Blanco

Cecilia Rodríguez

Editor *Publisher*

Arquitectura Viva SL

Calle Aniceto Marinas, 32

E-28008 Madrid, España

Tel: (+34) 915 487 317

Fax: (+34) 915 488 191

AV@ArquitecturaViva.com

www.ArquitecturaViva.com

AV Monografías es miembro de ARCE

Precio en España 25 €

© Arquitectura Viva

Septiembre-octubre 2007



Esta revista ha recibido una ayuda de la Dirección General del Libro, Archivos y Bibliotecas para su difusión en bibliotecas, centros culturales y universidades de España, para la totalidad de los números editados en el año 2007.

Todos los derechos reservados *All rights reserved*
Depósito legal *Legal registration*: M-31596-2008
ISSN: 0213-487X

Impresión *Printing*: Garal
Encuadernación *Binding*: De la Fuente
Cubierta *Cover*: Casa Rivo © Cristóbal Palma

Traducciones *Translations*
L. Mulas, M. Cifuentes (Russell)

2 Luis Fernández-Galiano
La naturaleza del artificio
The Nature of Artifice

Densidad forestal *Forest Density*

- 6 Casa Ring, Karuizawa (Japón) *Ring House, Karuizawa (Japan)*
Takei & Nabeshima
- 10 Casa Rivo, Valdivia (Chile) *Rivo House, Valdivia (Chile)*
Pezo & Von Ellrichshausen
- 16 Casa RR, Itamambuca (Brasil) *RR House, Itamambuca (Brazil)*
Andrade & Morettin
- 20 Casa Iporanga, Guarujá (Brasil) *Iporanga House, Guarujá (Brazil)*
Nitsche Arquitectos
- 24 Casa Levene, El Escorial (España) *Levene House, El Escorial (Spain)*
Eduardo Arroyo

Límite litoral *Coast Limit*

- 32 Casa Holman, Sidney (Australia) *Holman House, Sydney (Australia)*
Durbach & Block
- 36 Casa archipiélago, Husarö (Suecia) *Archipelago House, Husarö (Sweden)*
Tham & Videgård Hansson
- 40 Casa gigante dormido, Killiney (Irlanda) *Sleeping Giant House, Killiney (Ireland)*
O'Donnell & Tuomey
- 44 Casa en Mallorca (España) *House in Majorca (Spain)*
Álvaro Siza
- 50 Casa en Redondela (España) *House in Redondela (Spain)*
Irisarri & Piñera

Umbral escarpado *Rugged Threshold*

- 56 Casa 7/2, Hokkaido (Japón) *7/2 House, Hokkaido (Japan)*
Sou Fujimoto
- 60 Casa Pendimento, Quito (Ecuador) *Pendimento House, Quito (Ecuador)*
Sáez & Barragán
- 64 Casa de verano Gata, Flúdir (Islandia) *Gata Summerhouse, Flúdir (Iceland)*
Valdimar Harðarson
- 68 Casas Poustinia, Kilsheelan (Irlanda) *Poustinia Houses, Kilsheelan (Ireland)*
Bates & Maher
- 72 Casa en Martinhal (Portugal) *House in Martinhal (Portugal)*
ARX Portugal

Entorno amable *Mild Landscape*

- 78 Casa Wall, Santiago de Chile (Chile) *Wall House, Santiago de Chile (Chile)*
FAR, Frohn & Rojas
- 82 Casa Holley, Garrison (Estados Unidos) *Holley Residence, Garrison (United States)*
HMA, Hanrahan & Meyers
- 86 Casa Salt Point, Nueva York (Estados Unidos) *Salt Point House, New York (United States)*
Thomas Phifer
- 90 Casa Ecker Abu Zahra, Luftenberg (Austria) *Ecker Abu Zahra House, Luftenberg (Austria)*
Hertl Architekten
- 94 Casa Hemeroscopium, Las Rozas (España) *Hemeroscopium House, Las Rozas (Spain)*
Antón García-Abril

Ámbito severo *Harsh Domain*

- 102 Casa Glenburn, Victoria (Australia) *Glenburn House, Victoria (Australia)*
Sean Godsell
- 108 Casa Acton Park, Tasmania (Australia) *Acton Park House, Tasmania (Australia)*
Terroir
- 112 Casa de cobre 2, Talca (Chile) *Copper House 2, Talca (Chile)*
Smiljan Radic
- 116 Casa Desert Nomad, Tucson (Estados Unidos) *Desert Nomad House, Tucson (United States)*
Rick Joy
- 120 Casa Zenkaya, Highveld (Sudáfrica) *Zenkaya House, Highveld (South Africa)*
Zenkaya

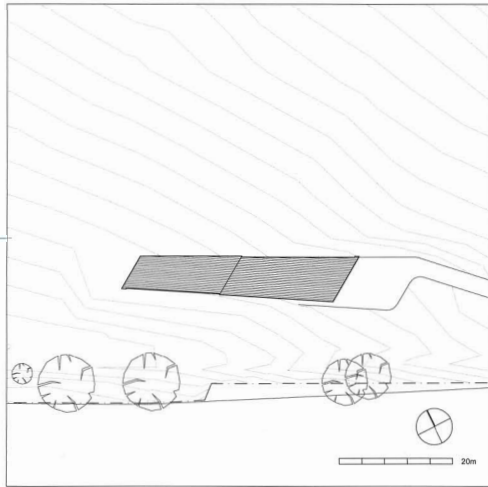
Subasta residencial *Residential Auction*

- 126 James S. Russell
La casa moderna en el mercado del arte
The Modern House, an Art Market Commodity?

Terroir

Casa Acton Park, Tasmania (Australia)

Acton Park House, Tasmania (Australia)



Ciente Client

Anthony Bratt, Teresa Bratt

Arquitectos Architects

Scott Balmforth, Richard Blythe,

Gerard Reinmuth/Terroir

Colaboradores Collaborators

Sophie Bence, Nic Fabrizio, Danica Taylor,

Urd Noergaard-Neilsen

Contratista Contractor

Point Building and Management

Fotos Photos

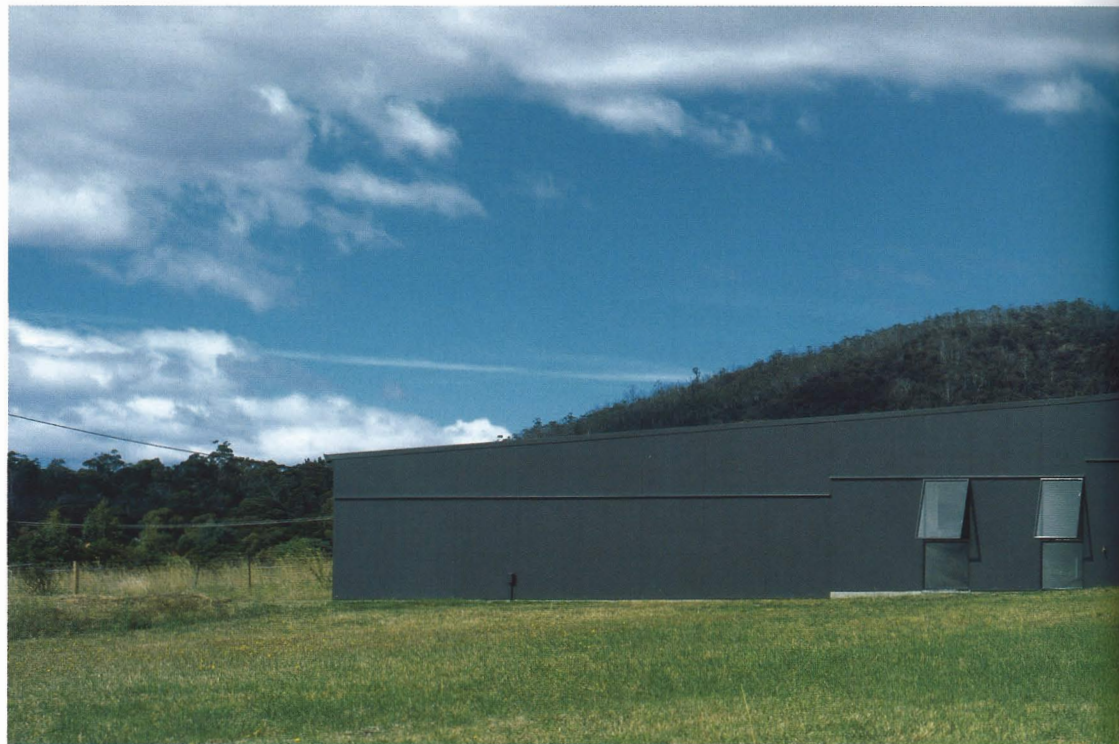
Ray Joyce

SITUADA EN la subdivisión rural de la isla de Tasmania, la casa Acton Park explora la relación entre arquitectura y lugar al proponer una respuesta global que integre tanto los relatos sociales y culturales como las características de topografía, clima y vegetación del emplazamiento. Con una disposición marcadamente horizontal, la residencia respeta las vistas hacia los huertos en un paisaje enmarcado por la silueta de las colinas. Estos terrenos parecen apelar a un modelo de vida rural, aunque no dejan de reproducir amplificadas las mismas cuestiones suburbanas de falta de privacidad y necesidad de mantenimiento de las praderas de césped.

La envolvente exterior ayuda al edificio a diluirse entre las sombras del pinar adyacente, como el fuselaje de un bombardero Stealth, dotándolo de una inmaterialidad que disuelve el refinado diseño de los canalones perfilados o la disposición de los tapajuntas y la precisa colocación de los rasgados huecos. En contraste con el cerramiento continuo, el interior presenta una quebrada geometría provocada por un distribuidor diagonal que separa los aseos —agrupados en la fachada sur— de la sucesión de dormitorios para desembocar en la cocina, separada del estar por un comedor iluminado a través de grandes superficies correderas de vidrio.

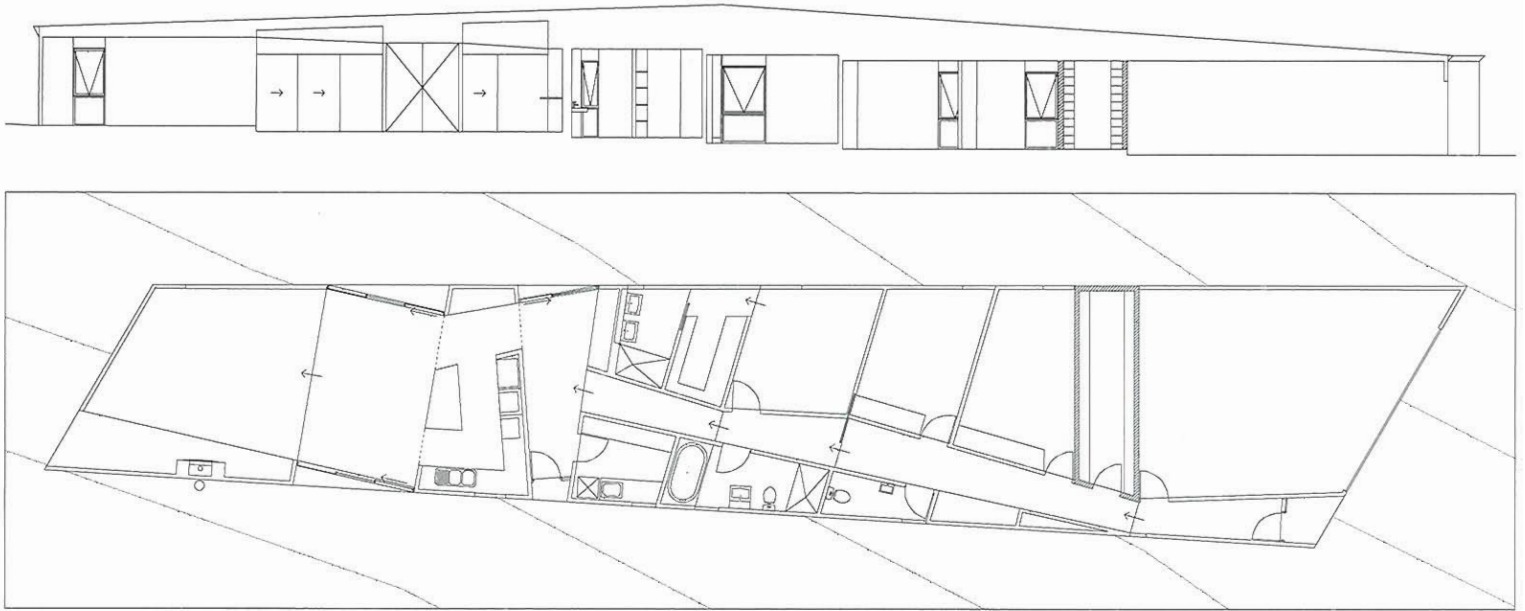
LOCATED IN THE rural subdivision of the island of Tasmania, the house in Acton Park explores the relationship between architecture and place by proposing a global answer that integrates both the social and cultural aspects and the characteristics of the topography. With a markedly horizontal configuration, the residence seeks the views onto the vegetable gardens in a landscape framed by the profile of the hills. These terrains seem to advocate a rural lifestyle, but they also reflect the same suburban concerns of lack of privacy and maintenance need of the grass prairies.

The enclosure helps to merge the building into the shadows of the nearby pine forest, evoking the fuselage of a Stealth aircraft, and endowing the piece with an immaterial quality that dissolves the refined design of the drip, the flashing and the precise arrangement of windows. In contrast with the continuous enclosure, the interior has a zigzagging geometry generated by a diagonal corridor that separates the restrooms —grouped along the southern facade— from the sequence of bedrooms and ends up in the kitchen, separated from the living room by a dining hall that receives light through large sliding glass surfaces.



Tanto la composición marcadamente horizontal como el acabado oscuro de las fachadas ayudan a disolver la casa entre las sombras del pinar y el perfil de las colinas que destacan en un entorno de suaves praderas.

Both the markedly horizontal composition and the dark finish of the facades help to blend the house into the shadows of the pine forest and into the profile of the hills that rise in a landscape of smooth prairies.



- | | |
|---|---|
| 1 canalón de acero doblado | 1 <i>folded steel gutter</i> |
| 2 enganche oculto | 2 <i>concealed fixing clip</i> |
| 3 cubierta de perfil metálico atornillado a correas | 3 <i>metal profile roofing screw fix to purlins</i> |
| 4 falso techo de cartón-yeso | 4 <i>plasterboard ceiling</i> |
| 5 tablero DM pintado | 5 <i>painted MD panel</i> |
| 6 jamba de madera pintada | 6 <i>painted timber jamb</i> |
| 7 remate de aluminio doblado | 7 <i>folded aluminum capping</i> |
| 8 solera impermeabilizada | 8 <i>damp proof concrete slab</i> |
| 9 puerta corredera de aluminio | 9 <i>aluminum sliding door system</i> |
| 10 marco de madera | 10 <i>timber frame</i> |
| 11 acristalamiento sencillo | 11 <i>single glazed highlight</i> |
| 12 ventana practicable de aluminio | 12 <i>aluminum awning window</i> |
| 13 tapajuntas de aluminio conformado 1,6 mm | 13 <i>aluminum folded flashing 1,6 mm</i> |
| 14 aislamiento | 14 <i>isolation</i> |
| 15 fibrocemento 6 mm | 15 <i>fibercement sheet 6 mm</i> |

